

# Dispositivos de transmision de movimiento Serie CO

Mod. COE: acoplamiento elastómero con abrazaderas  
 Mod. COS: acoplamiento elastómero con eje de expansión  
 Mod. COT: set de fijación autocentrante

DISPOSITIVOS DE TRANSMISION DE MOVIMIENTO SERIE CO



Los dispositivos de transmisión de movimiento son necesarios para una conexión adecuada de los ejes electromecánicos y cilindros con motores o reductores.

Los acoplamientos del Mod. COS están compuestos de un buje con una abrazadera de alta concentricidad, un cubo con eje de expansión y un elastómero. La transmisión de torque se realiza sin juego angular o vibraciones. Ambos acoplamientos son sin ángulo gracias a la pretensión de el elastómero entre los dos semiacoplamientos.

Los sets de bloqueo del modelo COT están compuestos por un anillo cónico interno y otro externo conectados entre sí por medio de varios tornillos. A través del endurecimiento de los tornillos, se genera una fuerza axial que permite la transmisión del torque desde el eje hasta el buje.

**DIAMETROS ESTANDAR DISPONIBLES**

Tamaño	6.35	8	10	11	12	14	15	16	19	20	24	25	32
5	x	x	x	x									
10	x	x	x		x	x	x	x					
20					x	x	x	x	x	x	x		
60						x		x	x	x	x	x	x

**MOD. EJEMPLO DE CODIFICACIÓN DE COE**

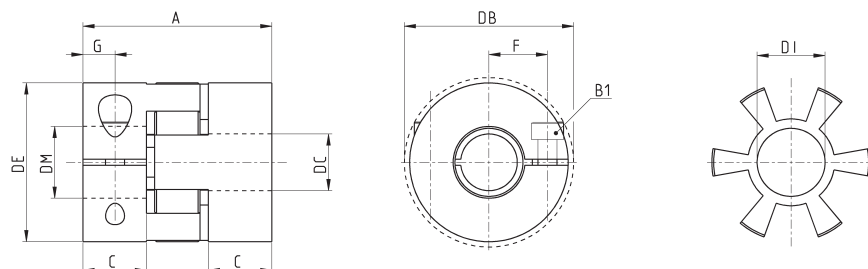
<b>COE</b>	-	<b>10</b>	-	<b>1200</b>	-	<b>1400</b>	-	<b>A</b>
------------	---	-----------	---	-------------	---	-------------	---	----------

<b>COE</b>	SERIES MODEL
<b>10</b>	SIZE: 05 10 20 60
<b>1200</b>	<p>DIÁMETRO DEL AGUJERO 1: 0635 = 6,35 mm (solo para tamaños 5 y 10) 0800 = 8,00 mm (solo para tamaños 5 y 10) 1000 = 10,00 mm (solo para tamaños 5 y 10) 1100 = 11,00 mm (solo para tamaño 5) 1200 = 12,00 mm (solo para tamaños 10 y 20) 1400 = 14,00 mm (solo para tamaños 10, 20 y 60) 1500 = 15,00 mm (solo para tamaños 10 y 20)</p> <p>1600 = 16,00 mm (solo para tamaños 10, 20 y 60) 1900 = 19,00 mm (solo para tamaños 20 y 60) 2000 = 20,00 mm (solo para tamaños 20 y 60) 2400 = 24,00 mm (solo para tamaños 20 y 60) 2500 = 25,00 mm (solo para tamaño 60) 3200 = 32,00 mm (solo para tamaño 60)</p>
<b>1400</b>	<p>DIÁMETRO DEL AGUJERO 2: 0635 = 6,35 mm (solo para tamaños 5 y 10) 0800 = 8,00 mm (solo para tamaños 5 y 10) 1000 = 10,00 mm (solo para tamaños 5 y 10) 1100 = 11,00 mm (solo para tamaño 5) 1200 = 12,00 mm (solo para tamaños 10 y 20) 1400 = 14,00 mm (solo para tamaños 10, 20 y 60) 1500 = 15,00 mm (solo para tamaños 10 y 20)</p> <p>1600 = 16,00 mm (solo para tamaños 10, 20 y 60) 1900 = 19,00 mm (solo para tamaños 20 y 60) 2000 = 20,00 mm (solo para tamaños 20 y 60) 2400 = 24,00 mm (solo para tamaños 20 y 60) 2500 = 25,00 mm (solo para tamaño 60) 3200 = 32,00 mm (solo para tamaño 60)</p>
<b>A</b>	<p>DUREZA DEL ELASTOMERO: A = 98 Sh A B = 64 Sh D (solo para tamaños 10 y 20)</p>

**coplamiento elastómero con abrazaderas Mod. COE**



DC: diámetro agujero 1  
DM: diámetro agujero 2  
Ver el ejemplo de codificación



	g <sub>DE</sub>	g <sub>DB</sub>	g <sub>DI</sub>	A	C	F	G	B1 [ ISO 4762 ]			
05	25	25	10.2	26	8	8	4	M3 (CH2.5)	2	9	-
10	32	32	14.2	32	10.3	10.5	5	M4 (CH3)	4	12.5	16
20	42	44.5	19.2	50	17	15.5	8.5	M5 (CH4)	8	17	21
60	56	57	26.2	58	20	21	10	M6 (CH5)	15	60	-

**MOD. COS EJEMPLO DE CODIFICACIÓN**

<b>COS</b>	-	<b>10</b>	-	<b>2000</b>	-	<b>1400</b>	-	<b>A</b>
------------	---	-----------	---	-------------	---	-------------	---	----------

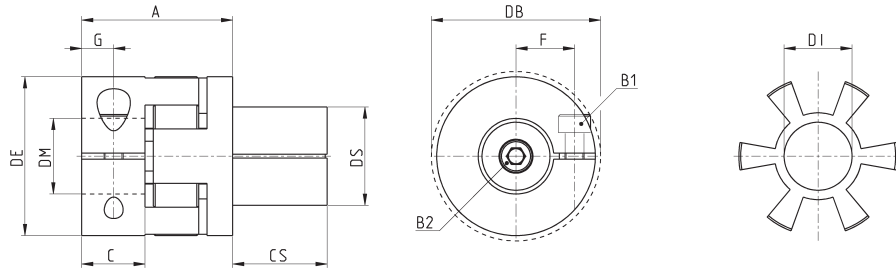
<b>COS</b>	MODELO SERIE
<b>10</b>	Tamaño: 10 20 60
<b>2000</b>	DIÁMETRO DEL EJE: 2000 = 20,00 mm (solo para el tamaño 10) 2600 = 26,00 mm (solo para el tamaño 20) 3800 = 38,00 mm (solo para el tamaño 60)
<b>1400</b>	DIÁMETRO DEL AGUJERO: 0635 = 6,35 mm (solo para el tamaño 10) 0800 = 8,00 mm (solo para el tamaño 10) 1000 = 10,00 mm (solo para el tamaño 10) 1200 = 12,00 mm (solo para tamaños 10 y 20) 1400 = 14,00 mm (solo para tamaños 10, 20 y 60) 1500 = 15,00 mm (solo para tamaños 10 y 20) 1600 = 16,00 mm (solo para tamaños 10, 20 y 60) 1900 = 19,00 mm (solo para tamaños 20 y 60) 2000 = 20,00 mm (solo para tamaños 20 y 60) 2400 = 24,00 mm (solo para tamaños 20 y 60) 2500 = 25,00 mm (solo para tamaños 60) 3200 = 32,00 mm (solo para la talla 60)
<b>A</b>	DUREZA DEL ELASTÓMERO: A = 98 Sh A B = 64 Sh D (solo para tamaños 10 y 20)

DISPOSITIVOS DE TRANSMISION DE MOVIMIENTO SERIE CO

**Acoplamiento de elastómero con eje de expansión Mod. COS**

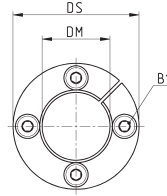
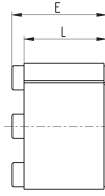


DS: diámetro del eje  
DM: diámetro del agujero  
Vee ejemplo de codificación



$\varnothing$ DE	$\varnothing$ DB	$\varnothing$ DI	A	C	CS	F	G	B1 [ISO4762]	Par de apriete (Nm)	B2 [ISO4762]	Par de apriete (Nm)	Par nominal con elastómero = (Nm)	Par nominal con elastómero B (Nm)	
10	32	32	14.2	28	10.3	20	10.5	5	M4 (CH3)	4	M5 (CH4)	9	12.5	16
20	42	44.5	19.2	40	17	25	15.5	8.5	M5 (CH4)	8	M6 (CH5)	12	17	21
60	56	57	26.2	46	20	27	21	10	M6 (CH5)	15	M8 (CH6)	32	60	-

**Set de fijación autocentrante Mod. COT**



Mod.	$\varnothing$ DS	$\varnothing$ DM	L	E	B1	Fuerza de torque (Nm)	Torque nominal (Nm)	Peso (g)
<b>COT-2000-1000</b>	20	10	13	15.5	M2.5 (CH2.5)	1.2	19	25
<b>COT-2600-1400</b>	26	14	17	20	M3 (CH2.5)	2.1	40	50
<b>COT-3800-2000</b>	38	20	21	26	M5 (CH4)	4.9	165	140
<b>COT-4700-2500</b>	47	25	26	32	M6 (CH5)	17	290	200