

Enchufes rápidos Serie 5000

Diámetros nominales: 5, 7 mm - Conexiones: G1/8, G1/4, G3/8, G1/2
Tubos de plástico: 6/4 - 8/6 - 10/8
Tubos de goma: 6x14 - 8x17 - 10x19 - 13x23



Los enchufes rápidos Serie 5000 son ideales en todas aquellas situaciones donde por motivos de instalación o de seguridad se tienen que conectar o desconectar con frecuencia las conexiones de una instalación. Esta operación es efectuada sin tener que quitar la presión, por lo tanto con notable ahorro de tiempo.

Los enchufes rápidos Serie 5000 con perfil Mini DN 5 son compatibles con los enchufes del tipo Rectus Serie 21 - 90, Legris 21.
Los enchufes rápidos Serie 5000 con perfil Europeo DN 7 son compatibles con los enchufes del tipo Cejn Serie 320.

CARACTERÍSTICAS GENERALES

Grupo válvula	grifo rápido automático
Construcción	con obturador
Sujeción	roscada
Roscas	GAS cilíndrico ISO 228 (BSP)
Materiales	latón niquelado (acero cementado y cincado solo cincado solo para aquellos con tercera cifra 8 en el código) juntas NBR
Conexiones	G1/8 - G1/4 - G3/8 - G1/2 - tubo plástico e tubo goma
Temperatura de trabajo	0°C ÷ 80°C (con aire seco - 20°C)
Presión de trabajo	- 0,99 ÷ 12 bar
Presión nominal	6 bar
Caudal nominal	ver tabla
Diámetro nominal	ø5 - ø7
Fluido	aire comprimido y otros fluidos a baja presión

Enchufes rápidos

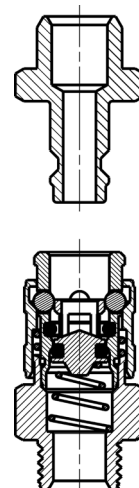
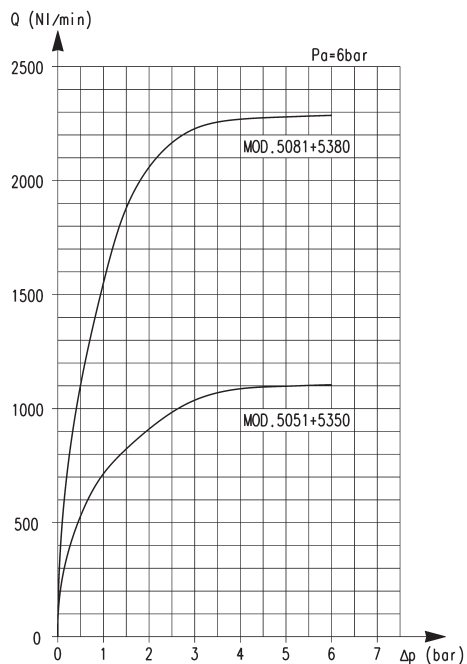


Diagrama de caudal

El diagrama que aparece, sirve para dar una orientación al usuario acerca del modelo a utilizar en relación a la presión de trabajo y al caudal necesario. Las mediciones han sido efectuadas con los modelos abajo indicados y representan la condición ideal del máximo caudal. En el caso de que se utilicen tubos inferiores, se tendrá que considerar un menor rendimiento.

Q (NI / min) = caudal
 Δp (bar) = variación de presión

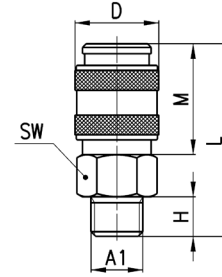
P_a (bar) = presión de entrada



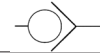
Racores Mod. 5051 Serie mini y Mod. 5081 Estandár Europeo



Enchufe Macho Cilíndrico



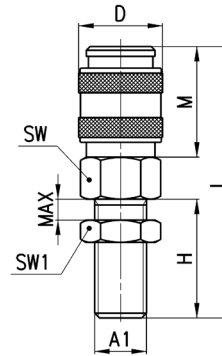
DIMENSIONES								
Mod.	A1	∅	D	H	L	M	SW	Peso (g)
5051 1/8	G1/8	5	17	6	35	20,5	14	28
5051 1/4	G1/4	5	17	8	37	20,5	17	37
5081 1/4	G1/4	7	25	8	47,5	34,5	22	93
5081 3/8	G3/8	7	25	9	48,5	34,5	22	92
5081 1/2	G1/2	7	25	10	49,5	34,5	24	107



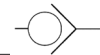
Racores Mod. 5052 serie mini y Mod. 5082 Estandár de Europa



Enchufe macho pasamuros cilíndricos



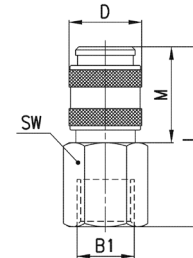
DIMENSIONES										
Mod.	A1	∅	D	H	L	M	max	SW	SW1	Peso (g)
5052 1/8	G1/8	5	17	23	52	20,5	12	14	14	38
5052 1/4	G1/4	5	17	24	53	20,5	12	17	17	52
5082 1/4	G1/4	7	25	24	63,5	34,5	12	22	17	103



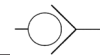
Racores Mod. 5053 serie mini y Mod. 5083 - Estandár de Europa



Enchufe hembra cilíndrico



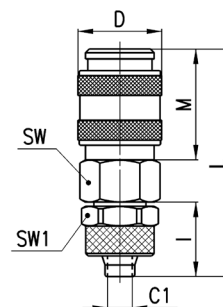
DIMENSIONES							
Mod.	B1	∅	D	L	M	SW	Peso (g)
5053 1/8	G1/8	5	17	37,5	20,5	14	33
5053 1/4	G1/4	5	17	39,5	20,5	17	44
5083 1/4	G1/4	7	25	47,5	34,5	17	88
5083 3/8	G3/8	7	25	49	34,5	20	93
5083 1/2	G1/2	7	25	53	34,5	24	103



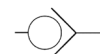
Racores Mod. 5054 y Serie Mini Mod. 5084 - Estandár de Europa



Enchufe de cánula



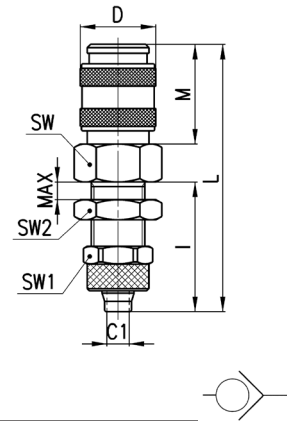
DIMENSIONES										
Mod.	Tubo	∅	C1	D	I	L	M	SW	SW1	Peso (g)
5054 6/4	6/4	5	3	17	15	44	20,5	14	12	36
5054 8/6	8/6	5	5	17	15	44	20,5	14	14	38
5084 8/6	8/6	7	5	25	15	54,5	34,5	22	14	99
5084 10/8	10/8	7	6,5	25	16,5	56	34,5	22	16	103



Racores Mod. 5055 Serie Mini



Enchufe Pasamuros y de cánula

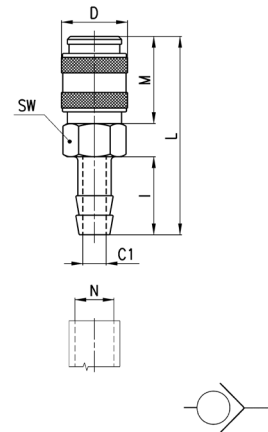


DIMENSIONES												
Mod.	Tubo	∅	C1	D	I	L	M	Max	SW	SW1	SW2	Peso (g)
5055 6/4	6/4	5	3	17	29	58	20.5	10	14	12	14	44
5055 8/6	8/6	5	5	17	29	58	20.5	11	17	14	17	52

Racores Mod. 5056 Serie Mini y Mod. 5086 Estandár Europeo



Enchufe Dentado

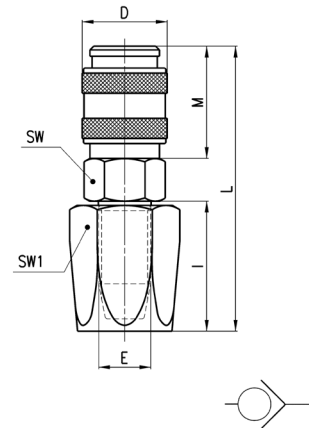


DIMENSIONES									
Mod.	N	∅	C1	D	I	L	M	SW	Peso (g)
5056 06	6	5	3	17	20	49	20.5	14	30
5056 09	9	5	5	17	20	49	20.5	14	32
5086 09	9	7	5	25	20	59,5	34,5	22	95
5086 12	12	7	8	25	20	59,5	34,5	22	96

Racores Mod. 5057 Serie Mini y Mod. 5087 Estandár Europeo



Enchufe manguera

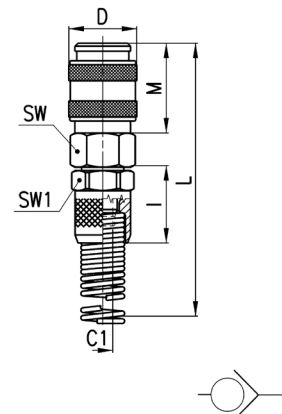


DIMENSIONES										
Mod.	Tubo	∅	E	D	I	L	M	SW	SW1	Peso (g)
5057 6x14	6 x 14	5	9	17	25	54,5	20,5	17	17	62
5087 6x14	6 x 14	7	9	25	25	64,5	34,5	22	17	117
5087 8x17	8 x 17	7	10	25	25	64,5	34,5	22	19	123
5087 10x19	10 x 19	7	12	25	27	66,5	34,5	22	22	141
5087 13x23	13 x 23	7	15	25	37	76,5	34,5	22	27	195

Racores Mod. 5058 Serie Mini y Mod. 5088 Estandár de Europa



Enchufe con muelle

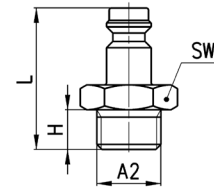


DIMENSIONES										
Mod.	Tubo	∅	C1	D	I	M	L	SW	SW1	Peso (g)
5058 6/4	6/4	5	3	17	19	20.5	120.5	14	14	48
5058 8/6	8/6	5	5	17	19	20.5	124.5	14	14	54
5088 8/6	8/6	7	5	25	19	34,5	135	22	14	118
5088 10/8	10/8	7	6,5	25	21,5	34,5	139,5	22	16	125

Racores Mod. 5150 perfil mini y Mod. 5180 perfil Europeo



Enchufe macho

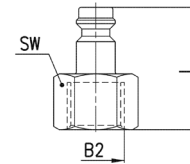


DIMENSIONES						
Mod.	A2	Ø	H	L	SW	Peso (g)
5150 1/8	G1/8	5	6	26	13	12
5150 1/4	G1/4	5	8	28,5	17	19
5180 1/4	G1/4	7	8	33	17	21
5180 3/8	G3/8	7	9	34	19	26
5180 1/2	G1/2	7	10	35,5	24	34

Racores Mod. 5350 Perfil Mini y Mod. 5380 Perfil Europeo



Enchufe hembra

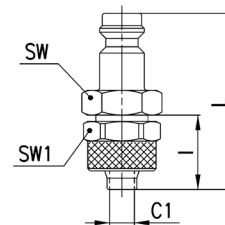


DIMENSIONES					
Mod.	B2	Ø	L	SW	Peso (g)
5350 1/8	G1/8	5	25,5	13	14
5350 1/4	G1/4	5	27,5	17	18
5380 1/4	G1/4	7	31,5	17	21
5380 3/8	G3/8	7	32,5	19	23
5380 1/2	G1/2	7	36,5	24	37

Racores Mod. 5450 Perfil Mini y Mod. 5480 Perfil Europeo



Enchufe de Cánula

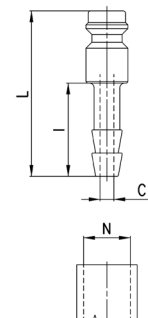


DIMENSIONES								
Mod.	Tubo	Ø	C1	I	L	SW	SW1	Peso (g)
5450 6/4	6/4	5	3	15	35	12	12	17
5450 8/6	8/6	5	5	15	35	13	14	22
5480 8/6	8/6	7	5	15	39,5	14	14	25
5480 10/8	10/8	7	6,5	16,5	41,5	17	16	33

Racores Mod. 5650 Perfil mini y Mod. 5680 Perfil Europeo



Enchufe de Cánula

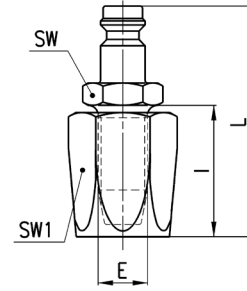


DIMENSIONES						
Mod.	N	Ø	C1	I	L	Peso (g)
5650 06	6	5	3	20	35,5	8
5650 09	9	5	5	20	35,5	11
5680 06	6	7	3	20	40	14
5680 09	9	7	5	20	40	15
5680 12	12	7	7	20	40	19

Racores Mod. 5750 Serie mini y Mod. 5780 estándar Europeo



Enchufe manguera

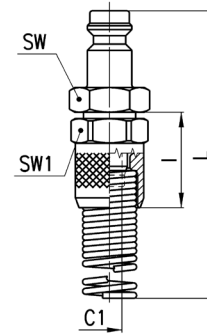


DIMENSIONES								
Mod.	Tubo	Ø	E	I	L	SW	SW1	Peso (g)
5750 6x14	6 X 14	5	9	25	45	14	17	40
5780 6x14	6 X 14	7	9	25	50	14	17	44
5780 8x17	8 X 17	7	10	25	50	14	19	50
5780 13x23	13 X 23	7	15	37	62	19	27	123

Racores Mod. 5850 Perfil Mini y Mod. 5880 Perfil Europeo



Enchufe con muelle



DIMENSIONES								
Mod.	Tubo	Ø	C1	I	L	SW	SW1	Peso (g)
5850 6/4	6/4	5	3	19	111,5	12	12	27
5850 8/6	8/6	5	5	19	116	14	14	40
5880 8/6	8/6	7	5	19	120	14	14	44
5880 10/8	10/8	7	6,5	21,5	125	17	16	55