

Racores super rápidos GRIPfit Serie 7000 - Refrigeración

Diámetros exteriores del tubo: 6, 8 mm
Roscas: ISO-228 BSPP (G1/8, G1/4, G3/8).

- » Resistente a la presión del agua y a la erosión
- » Estabilidad dimensional en contacto con el agua
- » Resistente a la corrosión

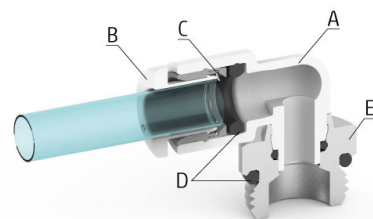


Los racores super rápidos Serie 7000 Refrigeración han sido diseñados con un tecnopolímero especial basado en materias primas renovables de origen biológico que permiten que el componente resista la absorción de agua, las variaciones de temperatura y los aditivos de refrigeración líquida.



GENERAL DATA

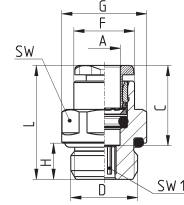
Diámetros	∅ 6 mm - ∅ 8 mm
Presión de trabajo máx. - 20° / + 40°	16 bar - 16 bar
+ 40° / + 70°	14 bar - 12 bar
+ 70° / + 100°	12 bar - 10 bar
Presión de trabajo mín.	-0,9 bar
Temperatura	- 20 ÷ + 100 (ver las características de los tubos usados)
Roscas	Gas cilíndrica ISO-228 BSPP
Tubos de conexión	Poliuretano (PU), Polietileno (PE), Poliamida (PA), Fluoropolímero (PTFE), Poliéster (HY3L), tubo metálico rígido con extremo metálico ranurado liso
Fluidos	Agua industrial y fluidos refrigerantes (para otros fluidos consulte a nuestros técnicos)
Materiales	(A) Cuerpo = tecnopolímero (PA11), latón con niquelado químico (B) Boquilla = tecnopolímero (PA66) (C) Anillo de sujeción = acero inoxidable (AISI 301) (D) Juntas = EPDM (E) Rosca = latón con niquelado químico



Racores Mod. W6512



Conector macho recto
Latón con niquelado químico
Rosca BSPP ISO-228

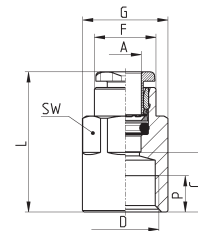


Mod.	A	D	C	F	G	H	L	SW	SW1	Peso (g)
W6512 6-1/8	6	G1/8	15,5	11,7	13,5	6	21	12	4	8
W6512 6-1/4	6	G1/4	15,5	11,7	16,4	7	22	15	4	11
W6512 8-1/8	8	G1/8	17,3	13,7	15,2	6	26	14	5	12
W6512 8-1/4	8	G1/4	17,3	13,7	16,4	7	24,5	15	6	14
W6512 8-3/8	8	G3/8	17,3	13,7	20,5	7	24	19	7	24

Racores Mod. W6463



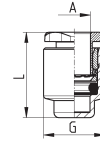
Conector hembra recto
Latón con niquelado químico
Rosca BSPP ISO-228



Mod.	A	D	C	F	G	L	P(min)	SW	Peso (g)
W6463 6-1/8	6	G1/8	10	11,7	13	25,5	6	12	13
W6463 6-1/4	6	G1/4	11,5	11,9	16,5	27	7	15	21,5
W6463 8-1/8	8	G1/8	9,5	13,7	15,2	27	6	14	13,5
W6463 8-1/4	8	G1/4	11,5	13,7	16,5	29	7	15	20,5
W6463 8-3/8	8	G3/8	12,5	13,7	20,5	30	8	19	25

Racores Mod. W6750

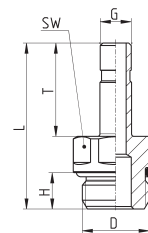
Tapón hembra
Latón con niquelado químico



Mod.	A	G	L	Peso (g)
W6750 6	6	11,8	16,5	4,5
W6750 8	8	13,8	18,3	5,5

Racores Mod. W6812

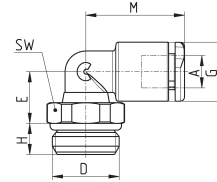
Adaptador recto macho
Latón con niquelado químico
Rosca BSPP ISO-228



Mod.	D	G	H	L	T	SW	Peso (g)
W6812 6-1/8	G1/8	6	6	30	18	12	9
W6812 6-1/4	G1/4	6	7	32	18	15	17,4
W6812 8-1/8	G1/8	8	6	32,5	20,5	12	10,2
W6812 8-1/4	G1/4	8	7	34,5	20,5	15	17,4
W6812 8-3/8	G3/8	8	7	34,5	20,5	19	25

Racores Mod. W7522

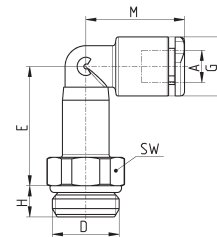
Codo giratorio macho
Rosca BSPP ISO-228



Mod.	A	D	E	G	H	M	SW	Peso (g)
W7522 6-1/8	6	G1/8	10	11,4	5	19	12	8
W7522 6-1/4	6	G1/4	10	11,4	6	19	14	11
W7522 8-1/8	8	G1/8	13,5	13,7	5	21,5	12	11
W7522 8-1/4	8	G1/4	12	13,7	6	21,5	14	14
W7522 8-3/8	8	G3/8	12	13,7	7	21,5	19	19

Racores Mod. W7526

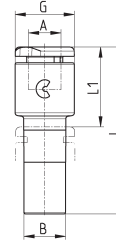
Codo largo macho giratorio
Rosca BSPP ISO-228



Mod.	A	D	E	G	H	M	SW	Peso (g)
W7526 6-1/8	6	G1/8	23	11,4	5	19	12	13
W7526 6-1/4	6	G1/4	23	11,4	6	19	14	16
W7526 8-1/8	8	G1/8	29	13,7	5	21,5	12	18
W7526 8-1/4	8	G1/4	27	13,7	6	21,5	14	20
W7526 8-3/8	8	G3/8	27,5	13,7	7	21,5	19	24

Racores Mod. W7800

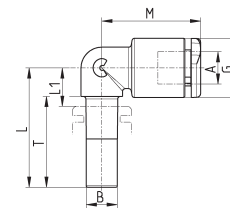
Unión reductora recta



Mod.	A	B	G	L	L1	Peso (g)
W7800 4-6	4	6	9,3	29,5	14	2
W7800 4-8	4	8	9,3	30,5	14	3
W7800 6-8	6	8	11,4	32,5	15,5	4
W7800 6-10	6	10	11,4	34,5	15,5	4
W7800 6-12	6	12	11,4	36,2	15,5	4
W7800 8-10	8	10	13,7	36,2	17,2	5
W7800 8-12	8	12	13,7	37,9	17,2	6

Racores Mod. W7555

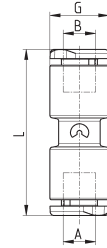
Codo unión



Mod.	A	B	G	L	L1	M	T	Peso (g)
W7555 6-6	6	6	11,4	23	8	19	17,5	4
W7555 8-8	8	8	13,7	25	9	21,5	18,5	5

Racores Mod. W7580

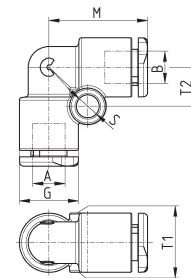
Unión recta



Mod.	A	B	G	L	Peso (g)
W7580 6	6	6	11,4	31,5	6
W7580 8	8	8	13,7	35,4	8

Racores Mod. W7550

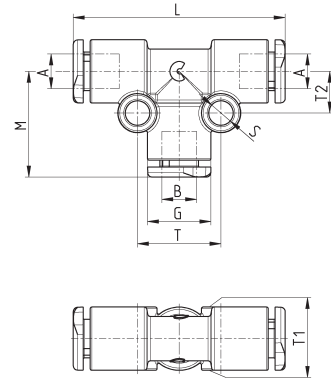
Codo unión



Mod.	A	B	G	M	S	T1	T2	Peso (g)
W7550 6	6	6	11,4	19	4	11,4	7,5	6
W7550 8	8	8	13,7	21,5	4	13,7	8,5	9

Racores Mod. W7540

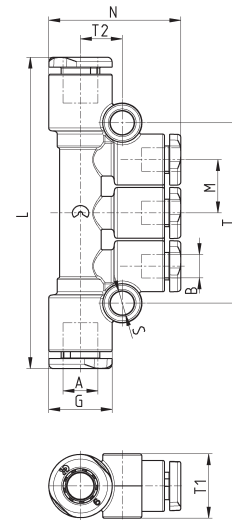
T unión



Mod.	A	B	G	L	M	S	T	T1	T2	Peso (g)
W7540 6	6	6	11,4	38	19	4	15	11,4	7,5	9
W7540 8	8	8	13,7	43	21,5	4	17	13,7	8,5	14

Racores Mod. W7545

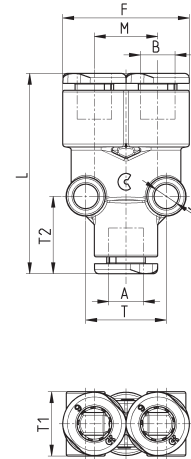
T reductor múltiple



Mod.	A	B	G	L	M	N	S	T	T1	T2	Peso (g)
W7545 8-6	8	6	13,7	66	11,5	27	4	38,2	13,7	9	18

Racores Mod. W7560

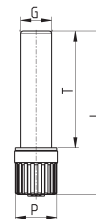
Yunión



Mod.	A	B	F	L	M	S	T	T1	T2	Peso (g)
W7560 6	6	6	23	36	11,4	4	14,5	11,5	14	9
W7560 8	8	8	27,2	41,5	13,5	4	17	14	15	15

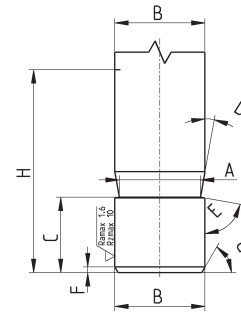
Accessory Mod. 6900

Tapón macho de plástico



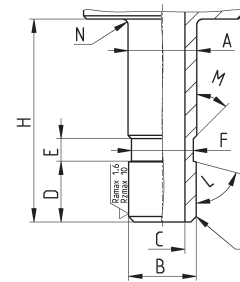
Mod.	G	L	P	T	Peso (g)
B6900 6	6	31,5	8	22,5	1
B6900 8	8	34,5	12	24,5	2

Ranura para tubo metálico realizada con la ranuradora Camozzi 8TRT (o mecanizado)



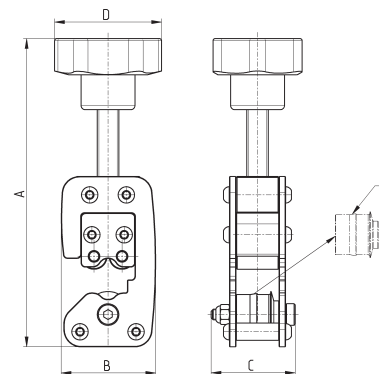
Código	A	B	C	D	E	F	G	H
—	3,4	4	5,3	10°	80°	0,5	30°	16,5
—	5,2	6	6,25	10°	80°	0,5	30°	18
—	7,2	8	6,4	10°	80°	0,5	30°	20

Ranura para tubo metálico realizada por mecanizado



Código	A	B	C	D	E	F	G	H	L	M	N
—	4,1	4	2	5,3	2	3,5	0,5x45°	16,5	75°	45°	0,5
—	6,1	6	4	5,4	2	5,5	0,5x45°	18	75°	45°	0,5
—	8,1	8	6	6	2	7,5	0,5x45°	20,5	75°	45°	0,5

Herramienta de ranurado para tubos metálicos



Mod.	Tubo Ø	A (max)	B	C	D	Peso (g)	E (rueda de repuesto)
8TRT 4	4	138	43.5	39	50	450	RTRT 4
8TRT 6	6	140	43.5	39	50	450	RTRT 6
8TRT 8	8	142	43.5	39	50	450	RTRT 8