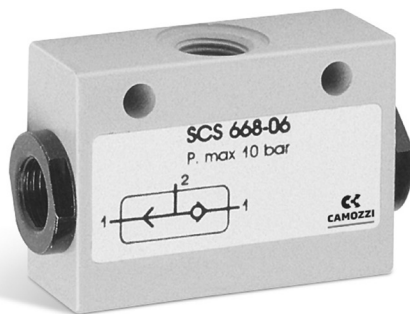


Selector de circuito Mod. SCS

Puertos: G1/8

» Canalización en el mismo punto de dos señales provenientes de dos puntos distintos



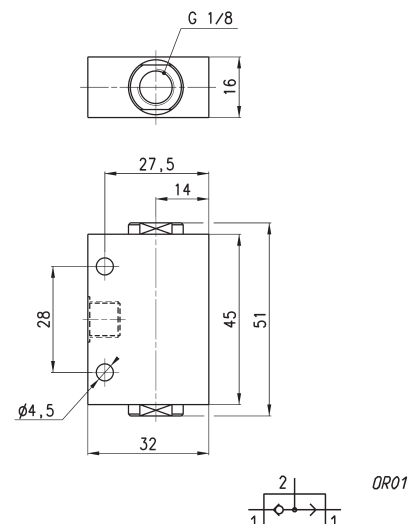
El selector de circuito Mod. SCS-668-06 permite canalizar dos señales que provenientes alternativamente de dos puntos distintos terminan en el mismo punto.

CARACTERÍSTICAS GENERALES

Grupo válvulas	válvulas automáticas
Construcción	de obturador
Materiales	cuerpo en AL - casquillo en latón - obturador en Delrin - juntas en NBR
Montaje	en cualquier posición
Conexiones	G1/8
Temperatura de trabajo	0°C + 80°C (con aire seco - 20°C)
Fluido	Aire filtrado, sin lubricación. En caso de usar aire lubricado, recomendamos utilizar aceite ISO VG32 y no interrumpir la lubricación.

Selector de circuito Mod. SCS

La sujeción de esta válvula se efectúa a pared, mediante 2 orificios pasantes en el cuerpo.



Mod.	Caudal (NL/min)	Presión mínima de accionamiento (bar)	Presión máx de trabajo (bar)
SCS-668-06	800	0.2	10