

Miniválvulas de accionamiento manual Serie 2

Miniválvulas de panel

3/2 NC, NO

Conexiones M5, cartucho $\varnothing 4$



Esta serie de válvulas miniatura ha sido realizada expresamente para resolver todas las exigencias de utilización en el sector de las señales de información, teniendo en cuenta las características que hoy en día requieren estos componentes:

- mínimas carreras de intervención
- mínimas dimensiones

CARACTERÍSTICAS GENERALES

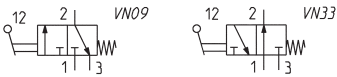
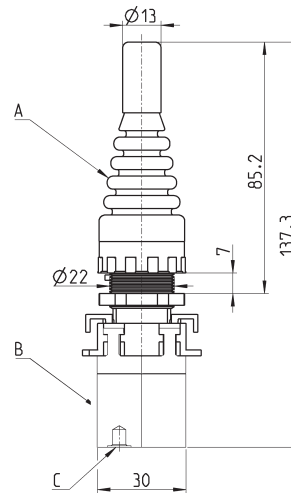
Grupo válvula	Vías/Pos. 3/2
Construcción	con obturador (centros cerrados)
Materiales	cuerpo en AL - obturador en latón - juntas en NBR
Sujeción	de panel
Conexiones	M5 - cartucho $\varnothing 4$
Temperatura ambiente	0°C ÷ 60°C
Temperatura fluido	0°C ÷ 50°C
Presión de trabajo	ver modelos

EJEMPLO DE CODIFICACIÓN

2	3	4	-	97	5
2	SERIE:				
3	FUNCIÓN: 3 = 3/2 vías NC 4 = 3/2 vías NO 8 = 5/3 vías CO				
4	CONEXIONES: 4 = cartucho Ø 4 5 = M5				
97	DISPOSITIVOS: 87 = selector 3 posiciones 89 = digital 97 = galpe de puño 90 = leva 99 = selector 2 posiciones 92 = pedal 904 = llave				
5	REPOSICIONAMIENTO: 5 = retorno con muelle 0 = estable 2 = desenganche con rotación 54 = joy stick				

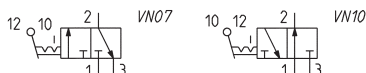
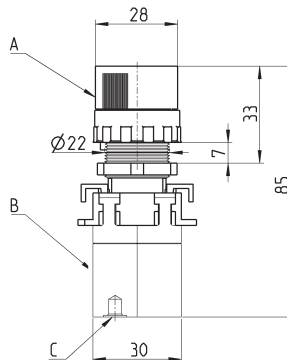
MINIVÁLVULAS DE ACCIONAMIENTO MANUAL SERIE 2

Miniválvulas Mod. 23..-905, 24..-905



Mod.	Presión de trabajo (bar)	Caudal (NL/min)	A	B	C (Suministro/puerto)	Símbolos
234-905	2 ÷ 8	60	200-905	234-000	Ø4/2	VN09
235-905	2 ÷ 8	60	200-905	235-000	M5	VN09
244-905	2 ÷ 8	60	200-905	244-000	Ø4/2	VN33
245-905	2 ÷ 8	60	200-905	245-000	M5	VN33

Miniválvulas Mod. 23...-990, 24...-990

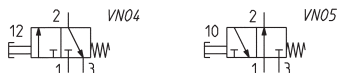
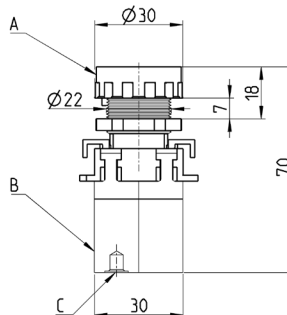


Mod.	Presión de trabajo (bar)	Caudal (NI/min)	A	B	C (Suministro/puerto)	Símbolos
234-990	2 ÷ 8	60	200-990	234-000	Ø4/2	VN07
235-990	2 ÷ 8	60	200-990	235-000	M5	VN07
244-990	2 ÷ 8	60	200-990	244-000	Ø4/2	VN10
245-990	2 ÷ 8	60	200-990	245-000	M5	VN10

Miniválvulas Mod. 23...-895, 24...-895

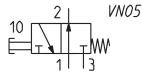
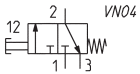
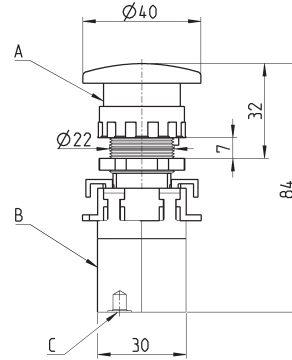


El embalaje del botón incluye 3 discos intercambiables en los colores rojo, negro y verde.



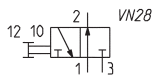
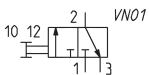
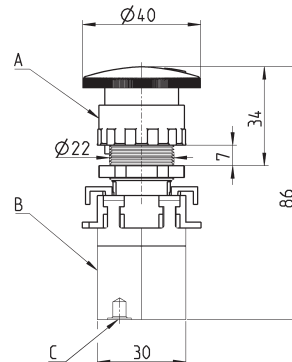
Mod.	Presión de trabajo (bar)	Caudal (NI/min)	Fuerza de accionamiento a 6 bar (N)	A	B	C (Suministro/puerto)	Símbolos
234-895	2 ÷ 8	60	7	200-895	234-000	Ø4/2	VN04
235-895	2 ÷ 8	60	7	200-895	235-000	M5	VN04
244-895	2 ÷ 8	60	7	200-895	244-000	Ø4/2	VN05
245-895	2 ÷ 8	60	7	200-895	245-000	M5	VN05

Miniválvulas Mod. 23...-975, 24...-975



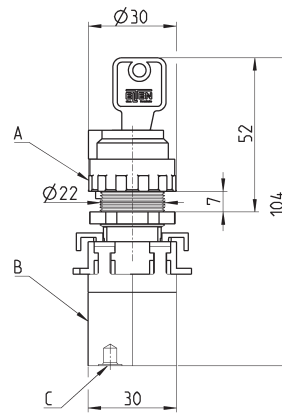
Mod.	Presión de trabajo (bar)	Caudal (NI/min)	Fuerza de accionamiento a 6 bar (N)	A	B	C (Suministro/puerto)	Símbolos
234-975	2 ÷ 8	60	7	200-975	234-000	Ø4/2	VN04
235-975	2 ÷ 8	60	7	200-975	235-000	M5	VN04
244-975	2 ÷ 8	60	7	200-975	244-000	Ø4/2	VN05
245-975	2 ÷ 8	60	7	200-975	245-000	M5	VN05

Miniválvulas Mod. 23...-972, 24...-972



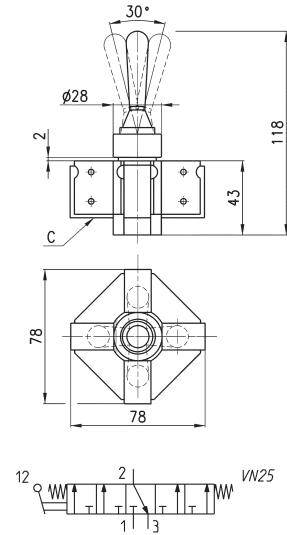
Mod.	Presión de trabajo (bar)	Caudal (NI/min)	Fuerza de accionamiento a 6 bar (N)	A	B	C (Suministro/puerto)	Símbolos
234-972	2 ÷ 8	60	7	200-972	234-000	Ø4/2	VN01
235-972	2 ÷ 8	60	7	200-972	235-000	M5	VN01
244-972	2 ÷ 8	60	7	200-972	244-000	Ø4/2	VN28
245-972	2 ÷ 8	60	7	200-972	245-000	M5	VN28

Miniválvulas Mod. 23...-904, 24...-904



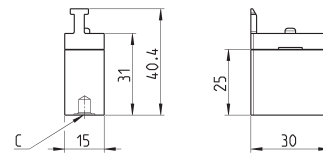
Mod.	Presión de trabajo (bar)	Caudal (NL/min)	A	B	C (Suministro/puerto)	Símbolos
234-904	2 ÷ 8	60	200-904	234-000	Ø4/2	VN02
235-904	2 ÷ 8	60	200-904	235-000	M5	VN02
244-904	2 ÷ 8	60	200-904	244-000	Ø4/2	VN31
245-904	2 ÷ 8	60	200-904	245-000	M5	VN31

Válvulas Joystick Mod. 234-9054, 235-9054

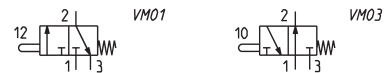


Mod.	Presión mínima (bar)
234-9054	2
235-9054	2

Miniválvulas Mod. 234-000, 235-000, 244-000, 245-000



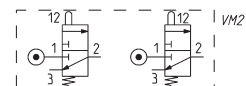
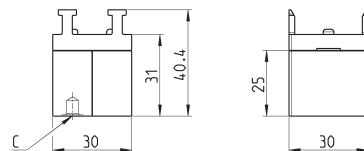
Mod.	Presión de trabajo (bar)	Caudal (NI/min)	Símbolos
234-000	2 ÷ 8	60	VM01
235-000	2 ÷ 8	60	VM01
244-000	2 ÷ 8	60	VM03
245-000	2 ÷ 8	60	VM03



Miniválvulas Mod. 284-000, 285-000

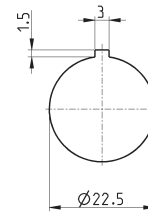


Los códigos en la tabla constan de 2 válvulas 3/2 NC que pueden ser operadas únicamente con el dispositivo de mando Mod. 200-870.



Mod.	Presión de trabajo (bar)	Caudal (NI/min)	Símbolos
284-000	2 ÷ 8	60	VM21
285-000	2 ÷ 8	60	VM21

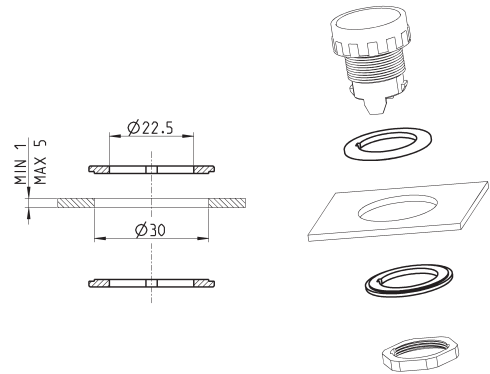
Orificio de montaje



Adaptadores

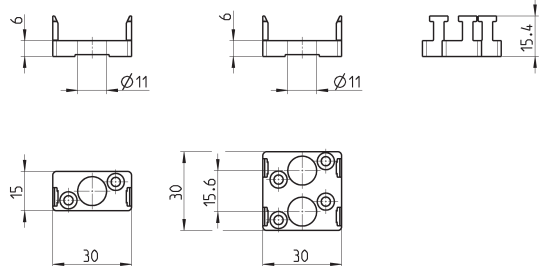


Adaptadores para orificio panel $\varnothing 30$
El suministro incluye:
N° 2 anillos de reducción



Mod.
200-2230

Adaptadores



Mod.
210-000
220-000